



güçlü organizasyon  
etkin yönetim  
geleceğe hazır  
çalışanlar

### **iş gücü ve eğitim yönetimi**

Artık bir çalışanın performansını ölçerken onun satıştaki gerçek başarısını da görüp değerlendirebilirsiniz, siz çalışanın günlük zaman harcaması kayıtlarından onun verimliliğini takip ederken, pazarlama departmanı müşterilerinin işletmeye olan gerçek maliyetini görebilir. Çalışanlarınız kendilerine ait hedef, kota, ölçme ve değerlendirme, departman, şube, avans talebi v.b. bilgilere ulaşabilir. Kurumunuzdaki herkes elindeki entelektüel bilgiyi diğerleriyle paylaşabilir. WorkCube İK & Kariyer Portal, eğitimden gerçekçi performans ölçümlerine, iş ilanından bordroya kadar kurumların insan kaynakları yönetiminin tüm süreç ve aşamalarını destekliyor.



## İK E-Profil Yönetimi

- Çalışanlara ait tüm bilgileri tek bir merkezde görme ve yönetme • İstenilen dönemde çalışana ait hesap ekstresi • Banka bilgisi • Notlar • Belgeler • Ölçme ve değerlendirme formları • İhtarlar • Farklı şirket ve muhasebe dönemleri ile ilişkilendirme • Pozisyon tarihçesi • Mail ayarları • İzin bilgileri • Hedef bilgisi • Çalışan yakını tanımlama • Sözleşme kaydı • Eğitimler ve sonuçları • Deneme süresi • Oryantasyon bilgisi takibi • Sağlık tarihçesi • İşçi sağlık raporu • Disiplin cezaları • Ödüller

## İK E-Hesap Yönetimi

- Ücret ve ödenek • Toplu ücret ayarlama • Brüt, net ücret ayarı • Sendika bilgileri • Vardiya yönetimi • İşten çıkarma işlemleri • İhbar ve kıdem tazminatı hesaplama • Farklı para birimlerinde ve ay ay çalışan maaş planlaması • Farklı dönemler için farklı yöntem ve özelliklerde, sınırsız ek ödenek, kesinti ve vergi istisnası tanımlama • Dönemsel satış primi tanımlama • Şube ve kişi puantaj • Hesap özeti-İcmal (Kişi, Departman, Şube, Şirket ve Grup) • Özet bordro (Kişi ve Şube) • SSK aylık ve 4 aylık bildirimler • Mesai ve fazla mesai takibi • İzinler • Vizite işlemleri • İş kazalarının ve tutanaklarının tutulması, iş kazası istatistikleri • Eş-çocuk sağlık belgeleri • Avans talepleri • Yasal "Zorunlu Çalıştırma"lara uygun tanımlamalar ve uygun personel sayısı kontrolü • Disiplin işlemleri • Zimmet işlemleri • İç ve dış denetim • İşyeri hekiminin kullanımına uygun sağlık işlemleri takibi • Tüm yasal bildirimler ve belgelerin otomatik olarak oluşturulması • Sınırsız ek form tanımlama

**e-Bordro:** Çalışanların bordrolarına on-line olarak erişime ve onay/İtiraz kabulü • Puantaj oluşturulduğu anda çalışana otomatik bildirimde maili gönderme • Bordro okundu, İtiraz ve cevap raporları

## İK Planlama

- Role based pozisyon planlama • Pozisyonları işe alma süreçleri ile ilişkilendirme • Pozisyona çalışan atama • Pozisyon açılışını webde otomatik duyurma • Pozisyon öngörülen ücret bilgilerini, ek ödeneklerini ve öngörülen maliyetini tanımlama • Pozisyona özel sistem erişim yetkisi • Pozisyona özel sayfa erişim yetkisi tanımlama • Yetki ve sorumlulukları tanımlama • Ölçme ve değerlendirme formlarını tanımlama • Pozisyon tarihçesi • Amir ve yedekleme • Yeterlilik tanımlama • Pozisyon yeterliliklerine uygun çalışan seçme • Norm kadro yönetimi • Pozisyon grubu oluşturma • Pozisyon görevi aktarma

## İK Performans Yönetimi

- Zaman harcamaları takibi • Pozisyonlara, departmanlara, yıllara göre çalışanlara ait ölçme ve değerlendirme • Dinamik ölçme ve değerlendirme formu oluşturma • Belli tarih aralıklarında çalışanlara hedefler verme, değerlendirme ve takip (ürün satış, kişisel gelişim v.b.) • Satış çalışanlarına ait kotaları takip etme ve değerlendirme • Çalışana ait tüm ölçme ve değerlendirme sonuçlarını, hedef bilgilerini ve değerlendirmelerini, kota bilgilerini ve sonuçlarını görme ve değerlendirme • Süreleriyle çalışan kariyer planlaması yapma • Çalışan eğitim ihtiyacı tespiti

## İK Bütçe Yönetimi

- Şube ve departmanlara göre İK bütçe takibi • Sınırsız sayıda gider kategorisi ve gider kalemi ekleme • Tek bir sayfadan tüm şube ve departmanlara ait yıllık İK bütçesini ay ay görüntüleme • Farklı para birimlerinde gider kaydı ve takibi

## İK Organizasyon Yönetimi

- Dinamik şema tasarım aracı • İstenilen kılımda, idari ve fonksiyonel bağlılığa göre farklı tasarımlarda organizasyon şemaları oluşturma • Şirket ve şubelere girilen iletişim bilgilerini, imaj ve krokiyi otomatik olarak webde yayınlama • Sınırsız sayıda iş grubu oluşturma • İş grubunu online olarak erişilebilir kılma

## İşe Alma ve Kariyer Portal Yönetimi

- İnternet, intranet ve extranette yayınlanmak üzere online ilan başvurusu için parametrik başvuru formları tasarlama ve sürekli olarak yayınlama • CV bankasında detaylı CV kaydı ve farklı formatlarda CV basımı • İleri seviye başvuru arama • Seçim listesi oluşturma • Başvuru ölçme, değerlendirme yapma ve takip etme • Başvurudan işe başlatma • Pozisyona özel dinamik başvuru değerlendirme formu/formları oluşturma • Adaylara cevap mektubu gönderimi • Başvuru tarihçesi takibi • İşe alma aşamalarını pozisyon ve/veya pozisyon kategorileri ile ilişkilendirme • Aşama aşama sınırsız sayıda işe alma süreci tanımlama

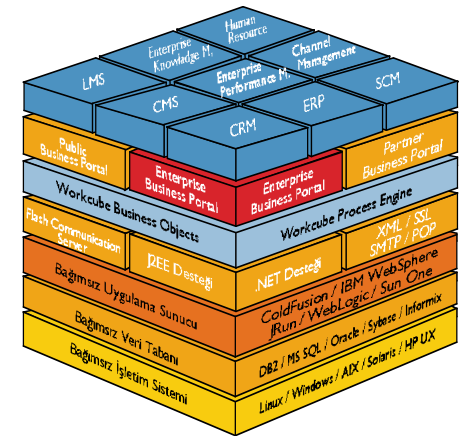
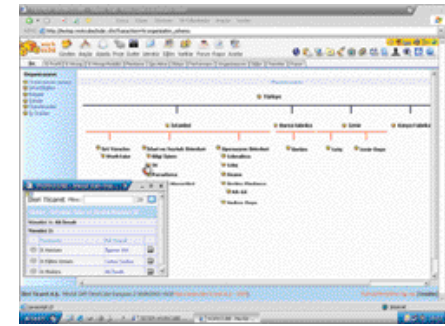
**Kariyer Portal:** Workcube site tasarımı ve içerik yönetimi aracı ile kurumsal kariyer portal tasarlama ve yayınlama • Kariyer portal üzerinden iş ilanlarını ve genel portal içeriklerini yönetme • Online başvuru kabulü • Şifre ile ziyaretçi yönetimi • Site ziyaretçilerini, CV güncelleme, başvuru geçmişi v.b. bilgilere erişime • Kariyer portalı isteğe bağlı olarak kurumsal internet sitesi içerisinde veya farklı bir internet sitesi olarak tasarlayıp yönetebilme

## Eğitim Yönetimi / E-Learning

- Eğitim ajandası • Eğitim kategorisi ve bölümleri • Konular • Dersler • Zengin eğitim içeriği oluşturma (belge, video, sunu) • Testler • Soru bankası • Online sınıf (çok fonksiyonlu yazı tahtası, sesli, görüntülü ve yazılı iletişim, ders katılımcıların listesini görme) • Farklı perspektiflerde (yaş, cinsiyet, ünvan, pozisyon v.b.) katılımcı profili görüntüleme • Potansiyel katılımcılar listesi takibi • Dinamik eğitim raporu oluşturma • Katılımcıya e-mail ile otomatik eğitim davet bildirimleri • Katılımcı imza listesi • Eğitim bütçesi • Online yoklama • Katılımcı bazında sonuçlar • Parametrik hazırlanabilen katılımcı değerlendirme formu • Katılımcılar tarafından yapılan eğitim değerlendirmeleri takibi • Eğitim sonuç raporları • Online / offline ikonlu ile online ders takibi • Eğitim için fiziki varlık rezervasyonu yaptırma • Eğitimciler takibi (verdikleri eğitimler, şirket, şube, departman, pozisyon ve kategori bilgileri ile) • Test sonuç grafikleri ve test cevapları • Test cevap kağıtları (kişi kişi doğru cevap, verilen cevap takibi ve açık uçlu soru değerlendirme) • Süreli, rastgele soru seçmeli test oluşturma • Eğitim grupları oluşturma • Parametrik olarak sınırsız sayıda eğitim değerlendirme formu oluşturma • Çalışan bazında oryantasyon eğitimleri takibi • Aylık oryantasyon raporu • Çok boyutlu eğitim yönetimi grafikleri

## Analiz ve Raporlama

- Balanced Scorecard ve 360° performans yönetimi esasına dayalı çok boyutlu raporlamalar



- Web'den çok kanallı erişim • Ölçeklenebilirlik • Güvenlik • Bir kerede sign-on • Süreklilik • Geliştirilmeye açık yapı